

SaaSビジネスアプリケーション・プラットフォーム 「Bizca(ビズカ)」

2007年11月28日

株式会社アスタリクス

- 株式会社アスタリクスの概要
- SaaSについて
 - SaaS市場の背景など
 - SaaSのメリット
- Bizcaについて
 - Bizcaの概要
 - Bizcaの考える企業情報のありかた
 - Bizca提供の仕組み
- デモ
 - 自社内での情報活用
 - SaaS連携
 - マッシュアップ
 - SIアプリ連携
- ロードマップ
- パートナー戦略

1. 株式会社アスタリクスの概要

SaaS事業に特化して設立

設立年月日

平成18年10月2日

出資

株式会社DTS 100%

事業内容

- ・ SaaS事業を軸としたサービスの展開
- ・ SaaS事業に関する企画、立案
- ・ SaaS事業に関するコンサルティング業務

2. SaaS市場の背景など

市場規模予測

2010年 9000億円 (ID)

企業のインターネット普及率99.1%
平成17年末
総務省発表

ブロードバンド化

企業のブロードバンド普及率68.1%
平成18年6月時点
総務省発表

市場拡大の背景

ブラウザ技術の標準化

ブラウザ間の互換性が以前より高まる

ユーザの意識変化

所有から利用へ意識が変化

インターネット利用へのセキュリティ面の抵抗感薄れる

1. 立ち上げの早さ

- ベンダが準備した最適解で導入。インフラも準備済みである
- 企業が一から検討すれば1年がかりのプロジェクトが、数ヶ月で終わる

2. 資産化しない

- 資産化しないことで、キャッシュアウトと費用計上が同等になる
- 減価償却による面倒な作業が軽減する

3. 投資リスクの軽減

- 高額の初期投資(自社開発など)に失敗するリスクが低減
- 経年によるシステム陳腐化、利用価値が下がるリスクも低減
- リスクをユーザが負担せず、ベンダが負担するのでユーザメリットあり

Bizcaとは

SaaSで提供する ビジネスアプリケーション・プラットフォーム

- アプリケーションをSaaSにより提供する為の共通的な基盤を提供

テナント管理

認証管理

モバイル対応

UI機能

システム連携
(SOAP等)

マッシュアップ

アプリ管理

多言語対応

パーソナライズ

JSOX
(ID管理・ログ)

1. マルチテナントによる経済性

- Bizcaはマルチテナントに対応
施設を共有する事でユーザあたりのコストを低減。

2. マッシュアップ

- マッシュアップによりインターネットのデータを活用

3. SaaS連携

- 他社のSaaSと連携し、各サービスを組み合わせることにより、
今までにできなかったような仕組みを提供

6. 「Bizca」の考える企業情報のありかた

【インターネットの情報活用】

例:

- 1. 地図
- 2. 備品購入
- 3. 旅費計算
- その他

【自社内の情報活用】

<情報の一元的な提供>

【他サービスの利用】【社内アプリの利用】

例:

- 1. 表計算
- 2. プロジェクト管理
- 3. SFA
- その他

例:

- 1. 業務アプリ
- 2. アプライアンス
- その他

7. 「Bizca」提供の仕組み

SaaSプラットフォーム『Bizca』

テナント管理	認証管理	モバイル対応	UI機能	システム連携 (SOAP等)
マッシュアップ	アプリ管理	多言語対応	パーソナライズ	JSOX (ID管理・ログ)

自社内の情報活用

他社サービスの利用

インターネットの情報活用

＜コミュニケーション／コラボレーション＞
グループウェア他、
弊社提供アプリ

＜SaaS連携＞
パートナー様
各種アプリ

＜マッシュアップ＞
外部情報の活用

社内アプリの利用
追加開発(SI)

＜SIアプリ連携＞
企業様に合わせた
アプリ開発

8. 自社内での情報活用

コラボレーション
／コミュニケーションツール

グループウェア

ドキュメント(Wiki)

アンケート


社内ブログ

ワークフロー



順次リリース

	スケジュール		タイムカード
	組織管理		ToDoリスト
	ニュース		RSSリーダー
	アドレス帳		掲示板
	回覧・伝言板		在席管理
	ソーシャル ブックマーク		システム管理

	ドキュメント (Wiki)		アンケートシステム
	ワークフロー		社内ブログ

9. 自社内での情報活用[デモ1]

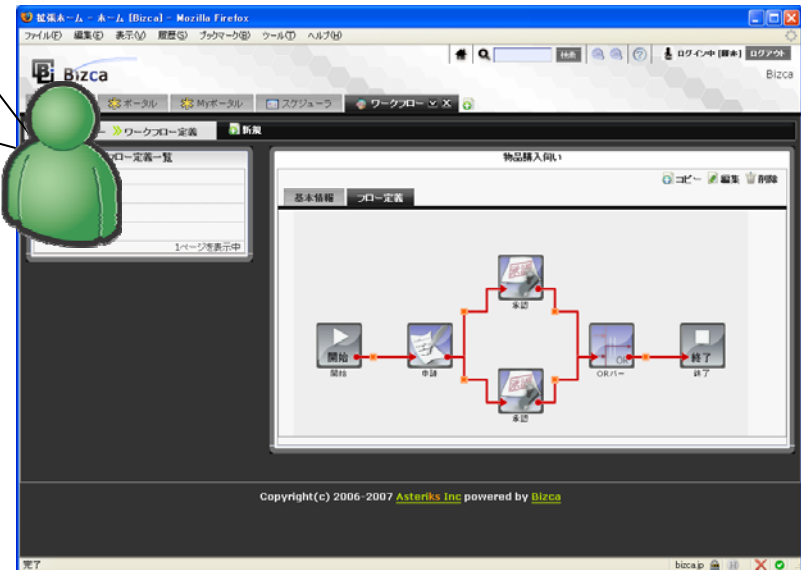
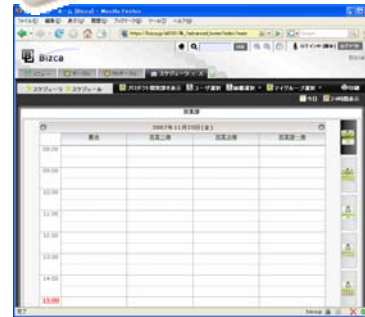
パーソナライズ

シングルページアプリケーション

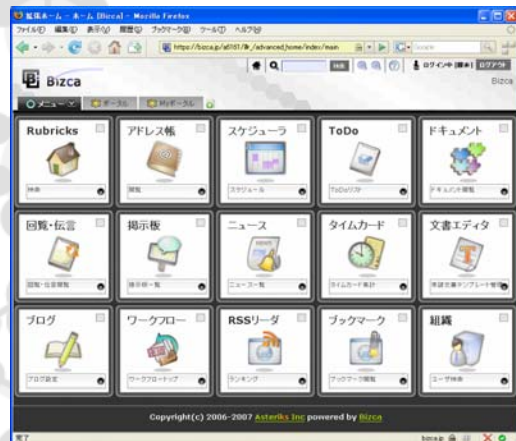
リッチクライアント

見たままの編集

多言語対応



メニュー／ポータル





プロジェクトデータ連携



①プロジェクトデータ入力



②SaaS連携
(SOAP)



Internet Explorer
/advanced_home/index/main

Bizca

カレンダー
2007年11月
日 月 火 水 木 金 土
1 2 3
4 5 6 7 8 9 10
11 12 13 14 15 16 17
18 19 20 21 22 23 24
25 26 27 28 29 30

@Task 出荷状況確認

お客様 Bizca商事 通信太郎様
注文番号 72268
専断ありがとうございます。
この度ご注文頂きました商品の発注予定日は2007/12/03でございます。
商品到着までいましてお待たせいたします。

status	項目	予定期間	実績期間
✓	受注	2007/11/12 ~2007/11/12	
✓	部材調達	2007/11/13 ~2007/11/26	
➡	加工・検査	2007/11/27 ~2007/11/29	
	梱包・発送	2007/11/30 ~2007/12/03	

ページが表示されました

③プロジェクトデータに基づいて
製品の製造状況を表示

Bizca商事 通信太郎様 - Mozilla Firefox

ファイル(E) 編集(E) 表示(V) 履歴(S) ブックマーク(B) ツール(I) ヘルプ(H)

@task™ マイ... 検索... 作成... 最新

報告書 -> 報告書 -> プロジェクト

Bizca商事 通信太郎様

ナビゲーション | プロジェクト詳細 | カスタム データ | メモ | タスク | 問題

タスク

フィルタ: なし | 表示: ガント | グループ: なし

#	名前	2007 11 18	2007 11 25	2007 12 2	2007 12 9
1	受注	18	22	25	28
2	部材調達	22	25	28	31
3	加工・検査	28	31	34	37
4	梱包・発送	34	37	40	43

4結果

©2000-2007 Licensed Copyright by AtTask, Inc. All rights reserved.

testdrive.attask.com からデータを転送しています...

拡張ホーム - ホーム [Bizca] - Windows Internet Explorer

https://bizca.jp/st5/#r_/advanced_home/index/main

Live Search

拡張ホーム - ホーム [Bizca]

メニュー | ポータル | OnSeet | 出荷状況@Task

カレンダー

2007年11月

日	月	火	水	木	金	土
				1	2	3
4	5	6	7	8	9	10
11	12	13	14	15	16	17
18	19	20	21	22	23	24
25	26	27	28	29	30	

@Task 出荷状況確認

お客様 Bizca商事 通信太郎様
 注文番号 72268

毎度ありがとうございます。
 この度ご注文頂きました商品の発送予定日は2007/12/03でございます。
 商品到着までいましてはらくお待ちください。

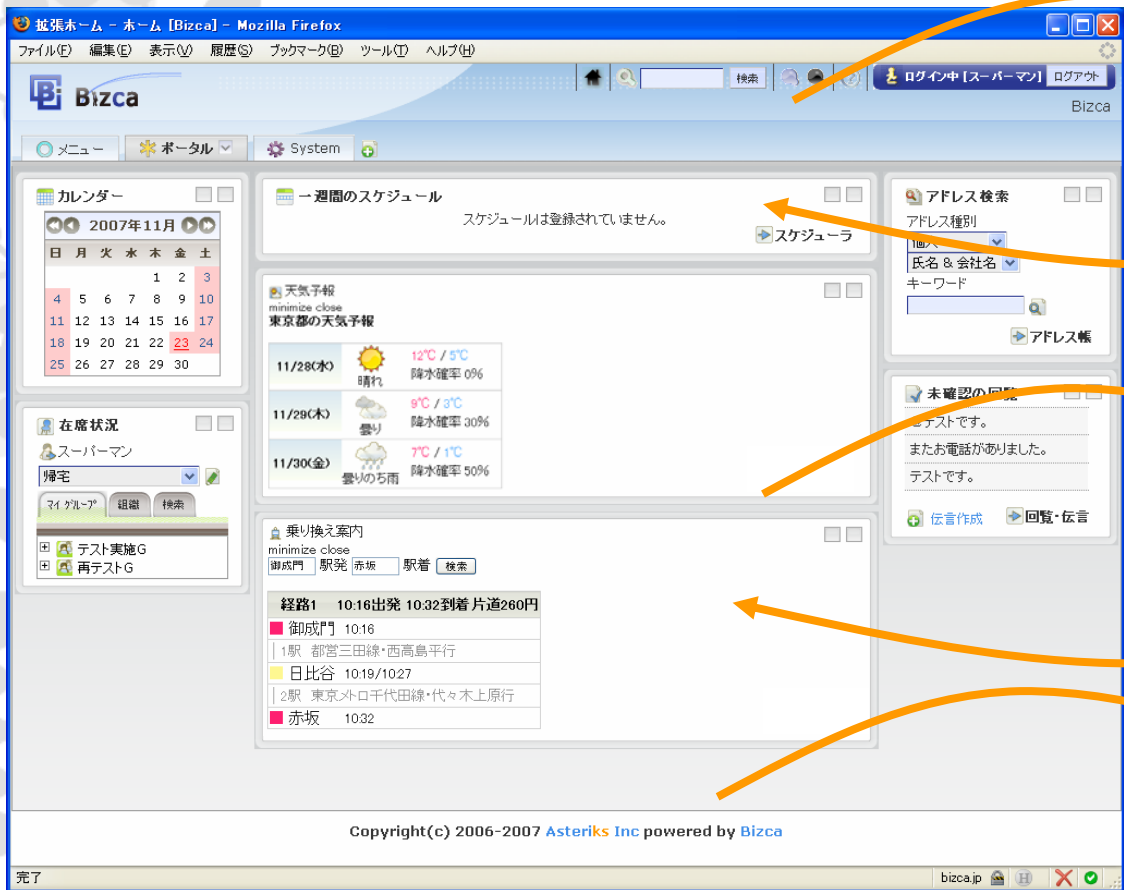
status	項目	予定期間	実績期間
✓	受注	2007/11/12 ~2007/11/12	
✓	部材調達	2007/11/13 ~2007/11/26	
➡	加工・検査	2007/11/27 ~2007/11/29	
	梱包・発送	2007/11/30 ~2007/12/03	

更新

ページが表示されました

インターネット | 保護モード: 有効 | 110%

インターネット上のデータとの連携



他のサービス
(RSS/ニュース)



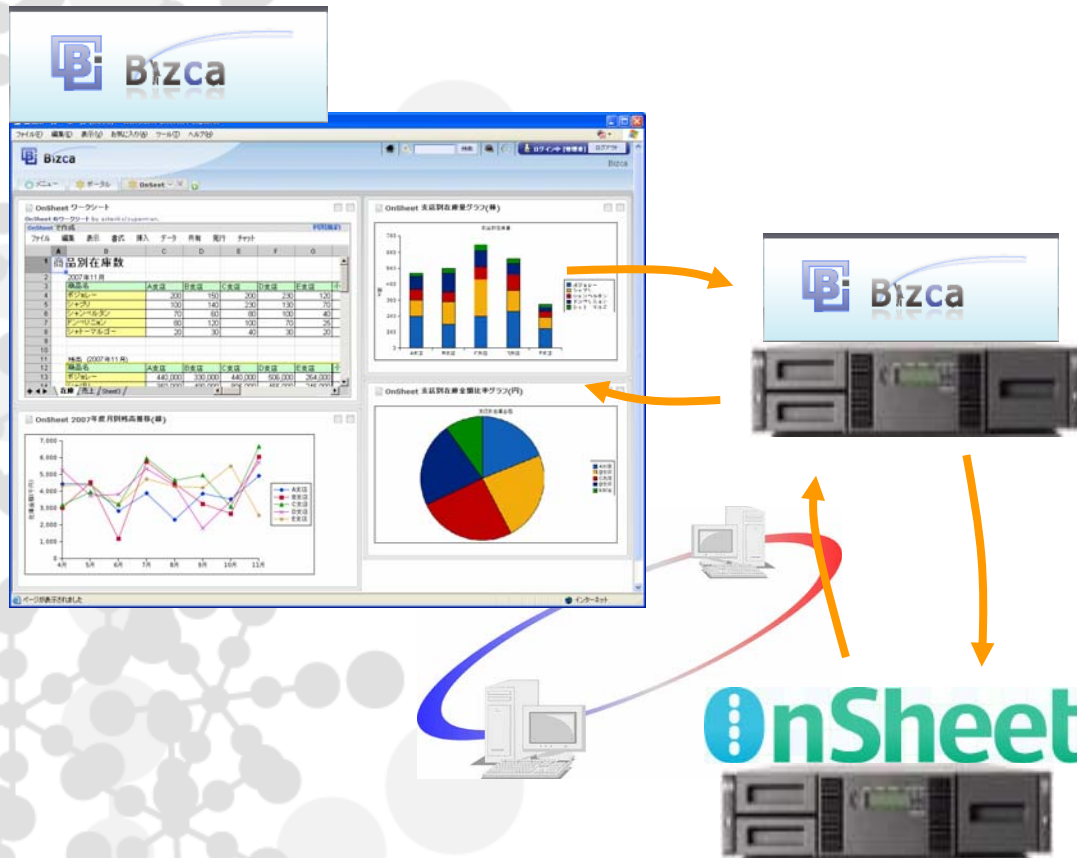
他のサービス
(例:天気予報)



他のサービス
(例:乗り換え案内)

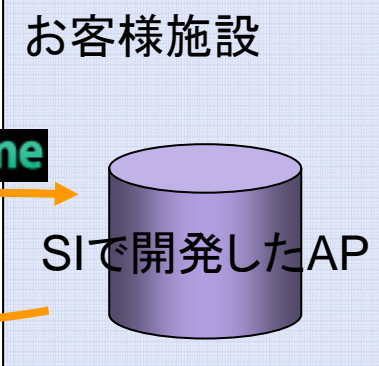


在庫データの連携



①在庫データ入力
OnSheetとOnSheet Pipeline
を經由してSI開発したDBに反映

②グラフ表示
DBの内容を連携して、
グラフとして表示



デモンストレーションワークシート - オンライン表計算 - OnSheet - Mozilla Firefox

ファイル(E) 編集(E) 表示(V) 履歴(S) ブックマーク(B) ツール(I) ヘルプ(H)

OnSheet superman さん 設定 | ログアウト マイワークスペース マイパブリックビュー 法人 検索

現在、ユーザーモードです。管理者権限の操作をするためには、管理者モードに切り替えてください。 管理者モードに切替 | 設定

ワークシート / superman / デモンストレーションワークシート

ファイル 編集 表示 書式 挿入 データ 共有 発行 チャット 自動保存 閉じる

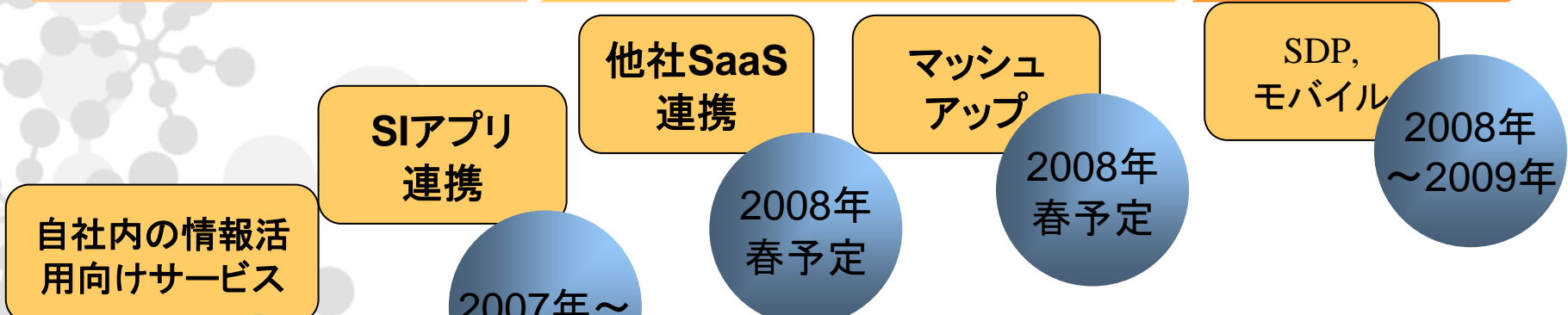
Arial 16 pt B I U % 0.00 WRA P

商品別在庫数										
2007年11月										
商品名	A支店	B支店	C支店	D支店	E支店	小売価格	仕入価格	粗利率		
ポジョレー	200	100	200	230	120	2,200	1,850	18.92%		
シャブリ	150	200	230	130	70	3,500	2,870	21.95%		
シャンベルタン	70	60	80	100	40	21,000	17,500	20.00%		
ドンペリニオン	80	120	100	70	25	26,000	22,000	18.18%		
シャトマルゴー	20	30	40	30	20	28,000	23,000	21.74%		
残高 (2007年11月)										
商品名	A支店	B支店	C支店	D支店	E支店	小計				
ポジョレー	440,000	220,000	440,000	506,000	264,000	1,870,000				
シャブリ	525,000	700,000	805,000	455,000	245,000	2,730,000				
シャンベルタン	1,470,000	1,260,000	1,680,000	2,100,000	840,000	7,350,000				
ドンペリニオン	2,080,000	3,120,000	2,600,000	1,820,000	650,000	10,270,000				
シャトマルゴー	560,000	840,000	1,120,000	840,000	560,000	3,920,000				
合計	5,075,000	6,140,000	6,645,000	5,721,000	2,559,000	26,140,000				
支店別在庫金額変動										
2007年										
	4月	5月	6月	7月	8月	9月	10月	11月	12月	
A支店	4,446	4,428	2,814	3,879	2,298	3,861	3,525	5,075		
B支店	3,006	4,512	1,155	5,766	4,455	3,243	2,667	6,140		
C支店	3,177	3,945	3,198	5,961	4,641	4,953	3,060	6,645		
D支店	5,238	3,729	3,807	5,331	4,341	1,782	3,432	5,721		
E支店	4,332	4,392	3,204	4,722	4,287	4,212	5,508	2,559		

完了 参照 編集 1人のユーザ、0件の新規メッセージ

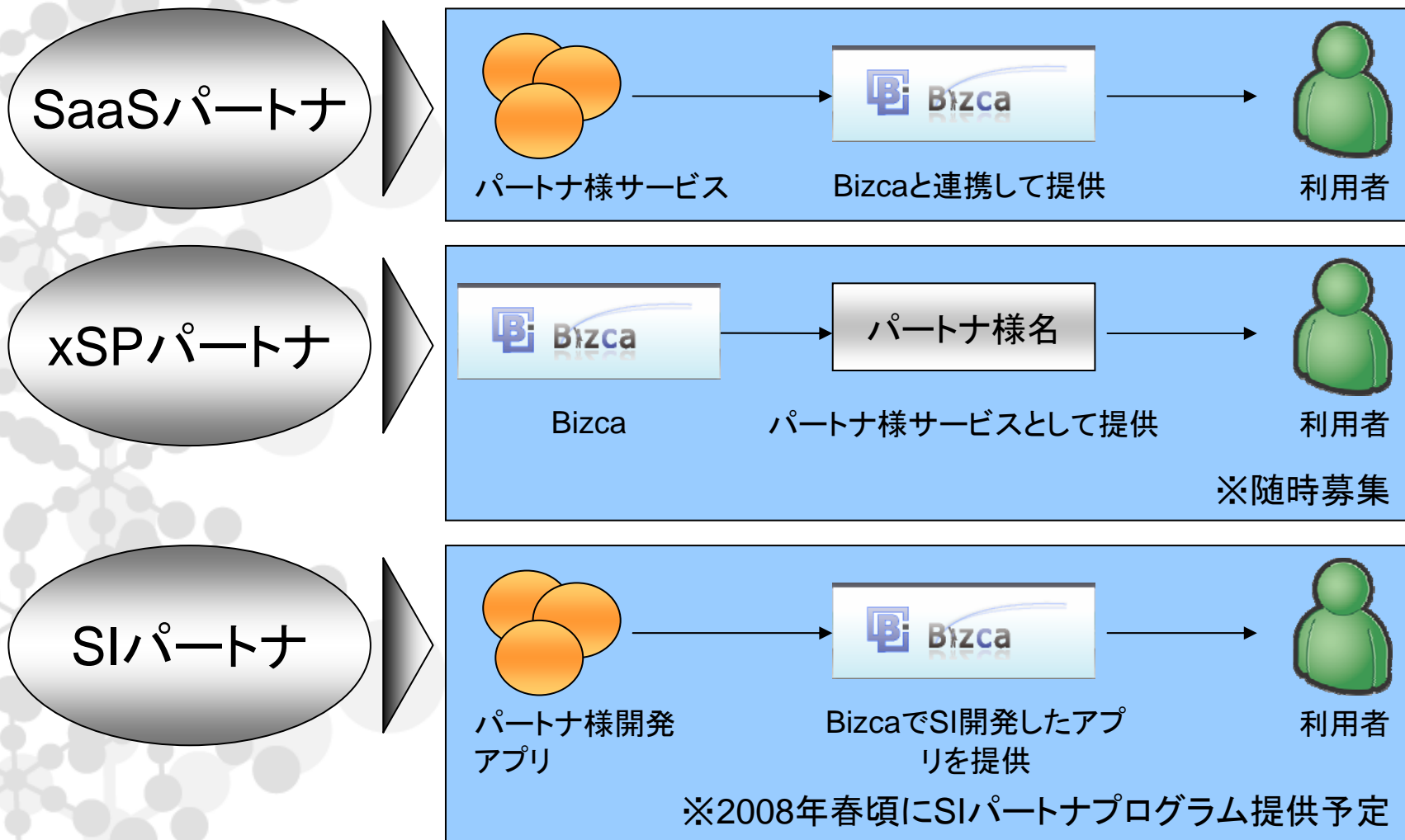
onsheet.net

13. ロードマップ



- ◆Webメーラ ◆英語対応 (2008年春) ※予定の為、変更になる場合があります
- ◆携帯版スケジュール他
- ◆ワークフロー (2008年1月~2月)
- ◆社内ブログ ◆JSOX (ID管理強化、ログ記録)
- ◆アンケート ◆中国語対応 (一部非対応) (2007年12月)
- ◆ドキュメント(Wiki)
- ◆グループウェア (2007年6月)

パートナー様開発サービスとBizcaの連携を推進



ご清聴ありがとうございました